

オプション製品のご案内



■ **Ltl SUN Solar Charger**
Ltl Acorn 専用ソーラーパネル
日本語マニュアル付き
*Ltl-6511MC / WMC、Ltl-6310MC / WMC にも使用可能



■ **アルミ三脚 (3ウェイヘッド / EV4 段)**
高さ：(最大) 1020mm / (最小) 345mm
(収納時) 350mm
重量：420g 三脚素材：アルミ / ABS 樹脂
*水準器・専用キャリングケース付き



■ **ケーブルロック (Master Lock 社 8417D)**
マスターロック社のロック部可動式ケーブルロック。ワイヤーは編み込みスチールをさらにビニールコート。手に優しく強いケーブルロック
*ケーブル長さ：15cm~180cm



■ **小型バッテリー・充電器セット**
専用小型バッテリー 6V / 充電器 / ケーブル (2.5m) / 専用ケース付
(4Ah) LONG WPA4-6 (10.0×7.0×4.5cm)
(9Ah) LONG WPA9-6A (11.7×9.7×5.5cm)
*バッテリー・充電器・ケーブル単品販売あり

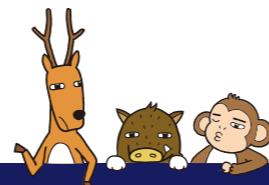


■ **ACアダプター**
直接電源用アダプター
家庭用コンセントから電源供給
*Ltl-6511MC / WMC、Ltl-6310MC / WMC にも使用可能

■ お買い求め / お問い合わせ / 修理のご依頼は当店まで

■ 安全等、お取り扱いに関するご注意

- ・ご使用前に「取扱説明書」をよくご覧の上、正しくお使いください。取り扱いを誤ると事故や故障の原因となります。
- ・仕様等、予告なしに変更する場合がございますが何卒、ご了承ください。



Ltl Acorn Ltl-6511MC / WMC (広角レンズ 画角 100°)



キャンズのトレイルカメラは到着後すぐに使える & 安心保証!! アフターフォローも充実!!
日本語マニュアル / SDカード 16GB (Class10) 1枚 / 単三アルカリ乾電池 4本 / リチウムイオン電池 6本 / 保証書 (1年・免責事項あり)
保証期間終了後や保証外の修理も 3,000円 (税別) 以内補償!! (但し、液晶・基盤・レンズの修理を除く)



繰り返し充電・低温に強い
リチウムイオン電池仕様



2.36 インチ TFT モニター
大きくなってより見やすく



ロックバックルを採用
水の侵入をしっかり防止

(主な特徴)

- シーモスイメージセンサー方式 & 最大 1200 万画素 (静止画)
- レンズ画角 (MC) 52° (WMC) 100°
- 高感度赤外線動作センサー感知 (角度) 100° (距離) 20m
- IR 赤外線照射距離：(MC) 850NM 25m 940NM 20m (WMC) 850NM 20m 940NM 15m
- 超低待機電力：スタンバイモードで最大 6 ヶ月使用可能
- IP54 (防水・防塵仕様) 気温 -30°C から 70°C まで適応
- トリガースピード 0.8 秒
- 撮影間隔 0 秒 ~ 60 分 ビデオ撮影時間 1 秒 ~ 60 秒まで設定可能
- ビデオモードで映像 + 音声録音
- Cam+Video モード：静止画像 1 枚撮影後ビデオ撮影機能あり
- タイムラプス機能あり (時間撮影) タイマーと併用可能
- シリアルナンバー・日付・時刻・気温・月齢のスタンプ機能
- 2.36 インチ TFT カラーモニター
- パスワードロック機能
- 単三電池 4 本収納 / リチウムイオン電池 (18650) 6 本使用可能
- SD カード 8MB~32GB 対応
- ポート：USB、AV 出力ジャック、6VDC アダプタージャック、SD カードスロット
- 固定用ベルト、USB ケーブル、AV ケーブル、セットアップ CD、単三電池 4 本、リチウムイオン電池 6 本、リチウムイオン充電器 SD カード 16GB (Class10)、日本語マニュアル付 保証書 (1年・免責事項あり) 付

— 事業所一覧 —

C S B N (本店・統括センター)
CAMS Shiga Base Natsumi
〒520-3223
滋賀県湖南市夏見 1234
tel : 0748-72-7800
fax : 0748-72-7801

C K B (関東支店)
CAMS Kanto Base
〒289-1123
千葉県八街市滝台 215-1
tel : 043-309-5358
fax : 043-309-5359

C S B K (湖南支店)
CAMS Shiga Base kojibukuro
〒520-3233
滋賀県湖南市柑子袋 620
tel : 0748-72-4132
fax : 0748-72-4142

C S B R (本社)
CAMS Shiga Base Ritto
〒520-3017
滋賀県栗東市六地藏 709-3
tel : 077-551-0517
fax : 077-551-0507

▼ CAMS Web



第 6 版 2019.10 CAMS

Ltl-6511MC/WMC リチウムイオン電池（18650）仕様



リチウムイオン電池（18650）を使用します。繰り返し充電ができるので経済的です。また、アルカリ乾電池と比べて自己放電率や低温時の電力消費量が低いことも魅力です。



2.36インチモニター
2.36インチTFTモニター画面が大きくなってさらに見やすく、また、前面・背面部と分割型のためメニュー設定もしやすくなりました。



AV出力ジャック
本体底部にAV出力ジャック用ホールが開きました。AVケーブルを外部モニターに接続しながらカメラの設置や外部録画が可能になりました。

AV出力ジャック



ロックバックル採用
カメラ本体と後部電池収納ボックスとの結合にロックバックルを採用。水の侵入をしっかりと防止します。



到着後すぐに使える!!

- ・単三アルカリ乾電池 4本
- ・リチウムイオン電池 6本
- ・リチウムイオン充電器
- ・SDカード 16GB(Class10) 1枚
- ・日本語マニュアル
- ・保証書（1年・免責事項あり）

Ltl-6511MC/WMCの違い レンズの画角の違いです。



レンズの画角が違います。MC：52° WMC：100°
MCとWMCはレンズ画角が倍近く異なります。WMCは広角レンズ（100°）を採用しているため、より広範囲での野生動物の行動を記録することが可能です。*WMCの画像内のピンクの枠がMCの画角になります。*夜間撮影時のIR赤外線照射距離は、850NM/940NMのタイプによって異なります。下記をご参考ください。

850NMと940NMの違い LED主波長の違いです。850nm（可視領域あり）/940nm（全域不可視波長帯）



850NM (glow)

LED部分が透明色

- 夜間撮影時にLED赤外線ライト照射がほんのり赤く点灯

IR赤外線照射距離が940NMに比べて約2倍遠くで活動する野生動物の撮影が可能です。夜間撮影時にはっきりと遠くまで撮影したい場合に適しています。また、犯罪抑制効果があります。

IR赤外線到達距離：Ltl-6511MC/25m Ltl-6511WMC/20m



940NM (low-glow)

LED部分が青色

- 夜間撮影時にLED赤外線ライト照射が肉眼で見えない

IR赤外線照射距離が850NMに比べて短いですが、光に敏感な動物の夜間撮影に適しています。また、カメラの存在がわかりにくいので、いたずら等の犯人特定に適しています。

IR赤外線到達距離：Ltl-6511MC/20m Ltl-6511WMC/15m

Ltl-6511MC / WMC 性能表

性能表 (Ltl Acorn 2019.10.25)

機種 / タイプ別 性能項目		MC		WMC	
機種		850NM	940NM	850NM	940NM
タイプ		850NM	940NM	850NM	940NM
レンズ画角		52°		100°	
IR赤外線照射 (夜間撮影)	照射距離	25m	20m	20m	15m
	IRフラッシュ消費電力	700mA	800mA	700mA	800mA
共通 性能項目					
イメージセンサー	CMOSイメージセンサー (5MP)	撮影待機時間		0秒~60分	
最大画素数	1200万画素 (静止画)	タイマー機能		あり (2パターン)	
メモリー	SDカード (8MB~32GB)	パスワード設定 (カメラでのみ設定・解除可能)		4桁数字	
TFTディスプレイ	2.36インチカラーモニター	シリアル番号設定		4桁数字・アルファベット	
カメラモード	映像サイズ	12MP (4000×3000)	時間撮影機能 (センサーに関係なく撮影)		あり
		5MP (2560×1920)	通知音		On / Off
		2MP (1600×1200)	上書き保存 (SDカード)		On / Off
ビデオモード	保存形式	JPEG	電池の供給		前部電池収納ボックス 単三アルカリ乾電池 4本
	連続撮影枚数設定	1, 2, 3枚	後部電池収納ボックス		リチウムイオン電池 (18650) 6本
	モニターズーム機能	1~16倍	DCプラグ		6~12V (1~2A) 4.0×1.7mm
カメラ+ビデオモード	映像サイズ	1440×1080 15fps	電力		待機電力 0.4mA
		1280×720 30fps	待機時間		3~6ヶ月
		640×480 30fps	消費電力		180mA
	保存形式	AVI	低下警報		4.2~4.3V
撮影時間設定	1~60秒	オートオフ機能		最後のキーを押してから3分後	
音声録音機能	あり	防水仕様		IP54 (防水・防塵仕様)	
オートオフ機能	最後のキーを押してから3分後	動作環境		気温 -30℃~70℃	
防水仕様	IP54 (防水・防塵仕様)	湿度		5~95%	
動作環境	気温 -30℃~70℃	インターフェイス		AVジャック (PAL, NTSC)	
湿度	5~95%			USB	
インターフェイス	AVジャック (PAL, NTSC)			SDカードスロット	
	USB			6VDCポート	
	SDカードスロット			三脚マウント	
	6VDCポート			あり	
トリガースピード	0.8秒	スタンプ機能		静止画 シリアル / 気温 / 月齢 / 日時	
三脚マウント	あり			動画 日時	
スタンプ機能	静止画 シリアル / 気温 / 月齢 / 日時	樹木への固定		固定ベルト 取付可能 (付属)	
	動画 日時			ケーブルロック 取付可能 (オプション / 別売)	

(補足事項)

- 1) 本製品は防水・防塵仕様 (IP54) であり、屋外での設置に対応しておりますが、完全防水ではありません。
- 2) 本製品は動物や人間の発する赤外線に反応し撮影しますが、感度は季節、天候、気温、昼夜によって変化します。また、性質上、ガラス越しには反応しませんので、ご注意ください。
- 3) 単三アルカリ乾電池 4本+リチウムイオン電池 (18650) 6本で、最大6ヶ月の待機モードでの使用が可能です。電池の消耗は、設定内容 (撮影時間・画素数等)、気温、赤外線に反応する頻度によって大きく変わります。状況を確認しながら、設定を調整、または、外部電源等を使用してください。

防水仕様：IP54について
IP規格…IP (International protection) 規格 IEC (国際電気標準会議) で定められている防水・防塵の規格
5…防塵性規格 防塵の内部侵入を防止。微量の粉塵の侵入があっても機器の所定動作および安全性を阻害しない。また安全性を阻害する粉塵は入らない。
4…防水性規格 飛沫に対する保護。あらゆる方向からの噴霧、飛沫を保護、有害な影響を受けない。